

A photograph showing three students in a laboratory setting. They are seated at a white table, each with a white and black microscope. The student in the foreground is a young woman with dark hair tied back, wearing a grey t-shirt, looking intently at the microscope. The student in the middle is wearing a green and white striped t-shirt. The student in the background is wearing a pink t-shirt. On the table, there are several glass jars, some containing dark substances, and some crumpled white paper. A yellow folder is also visible. The background shows a typical school laboratory environment with shelves and equipment.

# DER WEG ZUR MATURA

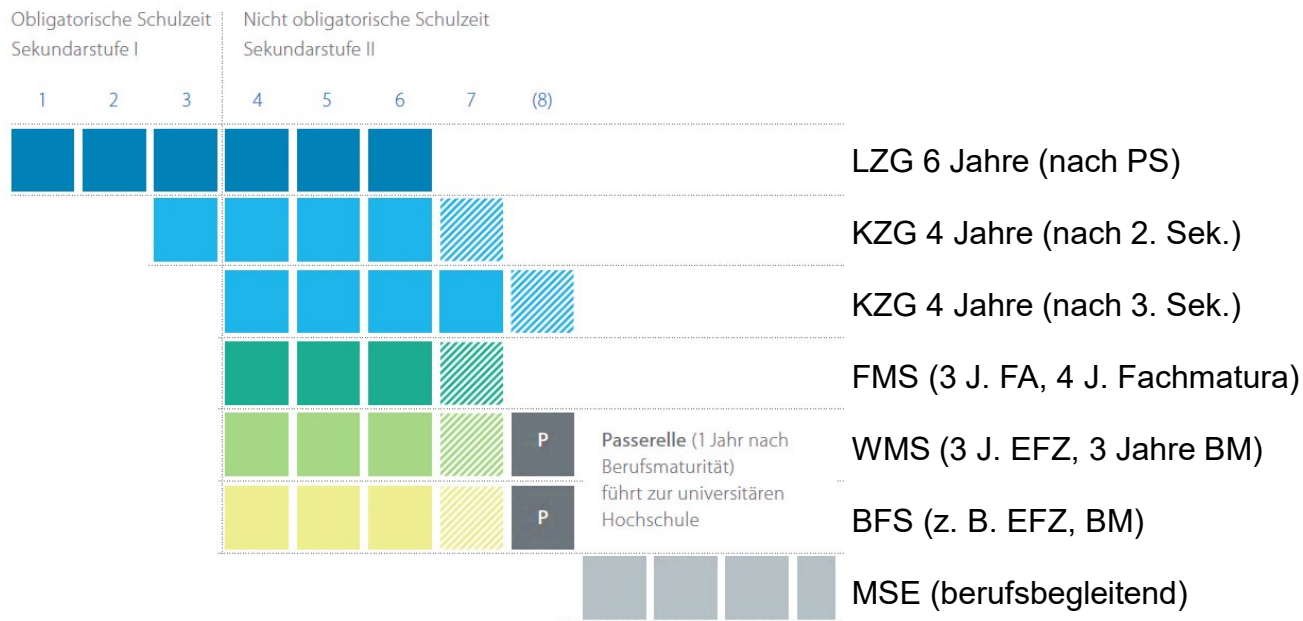
*Kurzinformation zum Gymnasium*

Informationsveranstaltung Schulen Rain/Hildisrieden

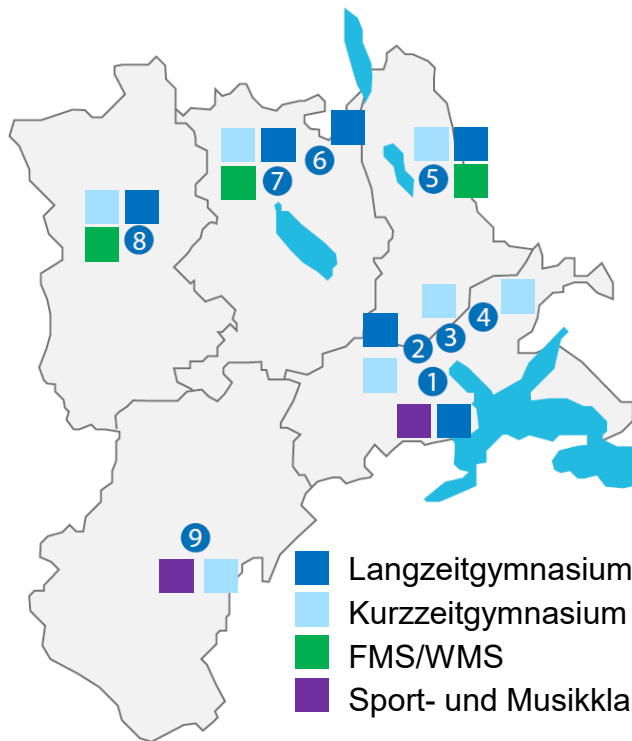
6. November 2021

Kantonsschule Beromünster | [ksberomuenster.lu.ch](https://www.ksberomuenster.lu.ch)

# Ausbildung Sek I und II

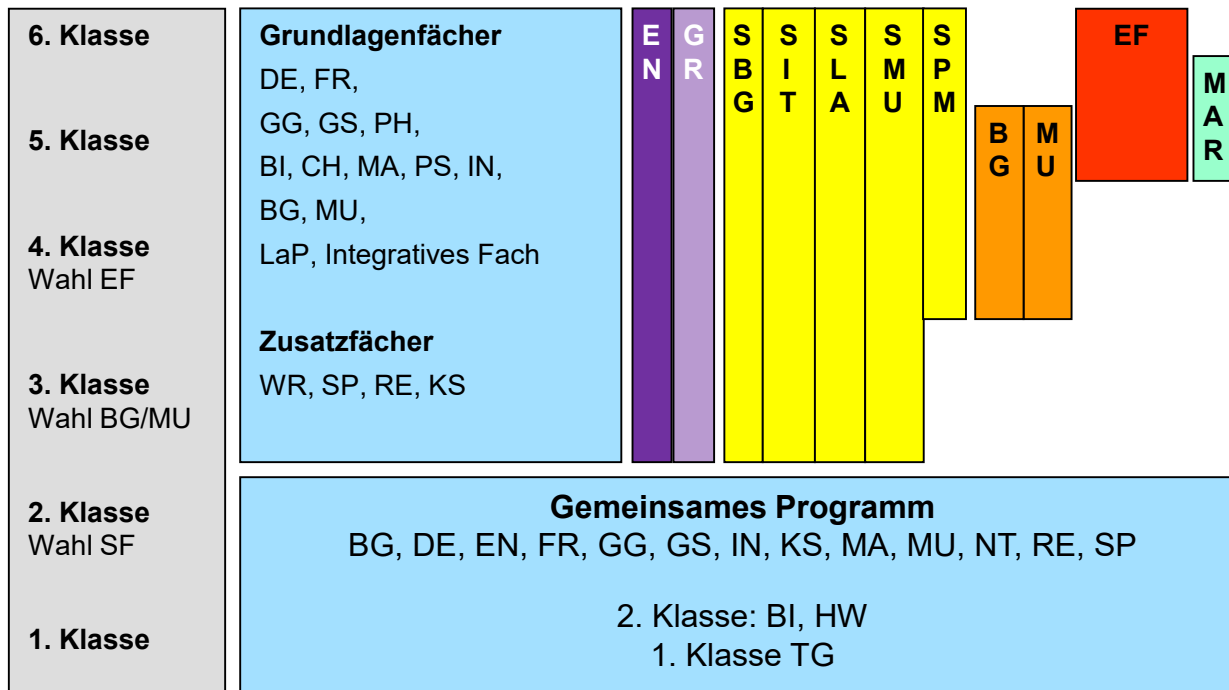


# Gymnasiale Lehrgänge



- 1 Kantonsschule Alpenquai Luzern
- 2 Kantonsschule Reussbühl Luzern /  
Maturitätsschule für Erwachsene Luzern
- 3 Kantonsschule Musegg Luzern
- 4 Gymnasium St. Klemens
- 5 Kantonsschule Seetal
- 6 Kantonsschule Beromünster
- 7 Kantonsschule Sursee
- 8 Kantonsschule Willisau
- 9 Kantonsschule Schüpfheim / Gymnasium Plus

# Ausbildung bis zur Matura



# Übertritt und Anforderungen

## **Aus der Primarschule ins LZG:**

Richtwert 5.2 in den Fächern Deutsch, Mathematik, sowie Natur-Mensch-Gesellschaft

## **Aus der Sekundarschule ins KZG:**

ISS: mind. 3 Fächer Niveau A; keine Note unter 4.5; in einem Niveaufach Niveau B; Note mindestens 5.0;  
In NMG mind. Note 4.5 im Anforderungsprofil A/B

GSS: Niveau A DE, MA, FR und EN mind. 4.5 und NMG 4.5 (Profil A/B) am Ende 1. Sem. 2. oder 3. Sek.

# Kantonsschule Beromünster



327 Schülerinnen und Schüler

16 Klassen

47 Fachlehrpersonen

# Kantonsschule Beromünster

## Was uns ausmacht ...

- Überschaubarkeit
- Persönlicher Kontakt
- Kurze Kommunikationswege
- Gesamtschulische Anlässe
- Mitsprache Schüler/-innen



# Kantonsschule Beromünster

**Wo Schülerinnen und Schüler bei uns mitgestalten ...**



Schulentwicklung/Schulleitung  
Schüler\*innen-Organisation



Schulraumgestaltung  
Lebensturm / Biologie



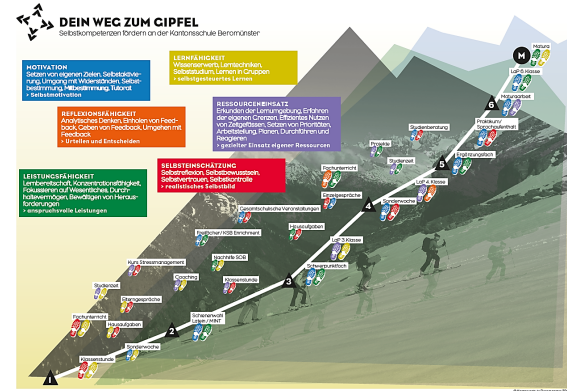
Kunst am Bau  
Vogelschutz / Bildner. Gestalten



# Kantonsschule Beromünster

## Was uns wichtig ist ...

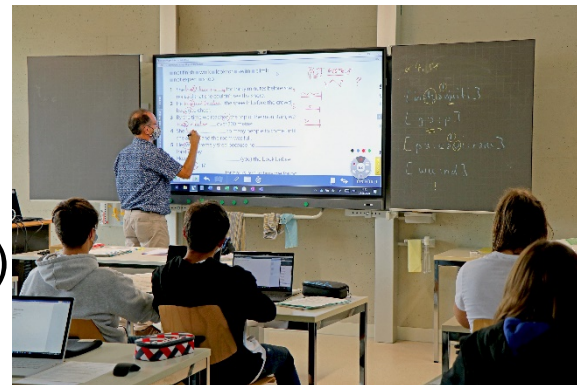
- Förderung Selbstkompetenzen
- Teamfähigkeit
- Vernetztes Denken (z.B. LaP)
- BYOD/Umgang mit digit. Medien
- Enrichment-Angebot
- Coaching



# Kantonsschule Beromünster

## Was aktuell ist ...

- Totalsanierung aller Schulzimmer
- Moderne ICT-Mittel (Multitouchscreens)
- Einsatz eigene Laptops (ab 2. Klasse)
- Aktualisierung aller Lehrpläne
- Neue Wochenstundentafel mit zeitgemässen Fächern (integrative Fächer)
- Entwicklung neue Lehr- und Lernformen (Partnerschule der ASW Wutöschingen)



# Kantonsschule Beromünster

## Schwerpunkt- und Ergänzungsfächer

SF (14 Jahreslektionen)	EF (4 Jahreslektionen)
Bildnerisches Gestalten	Chemie
Italienisch	Ethik/Religion
Latein	Geografie
Musik	Geschichte
Physik/Mathematik	Informatik
	Pädagogik/Psychologie
	Wirtschaft und Recht

# Kantonsschule Beromünster

- Instrumentalunterricht:  
**Freiwillig:** von **Akkordeon** bis zu **Violine**, bis (20 Instrumente)  
**Obligatorisch:** GF/SF Musik



- Freifächer:  
 Italienisch, Spanisch, Griechisch, DELF, First, Advanced,  
 Programmieren, Chemie,  
 Astronomie, Börse, Chor, Theater, Jazztanz,  
 Band-Projekt, Volleyball usw.

# Kantonsschule Beromünster

## Informationsveranstaltungen

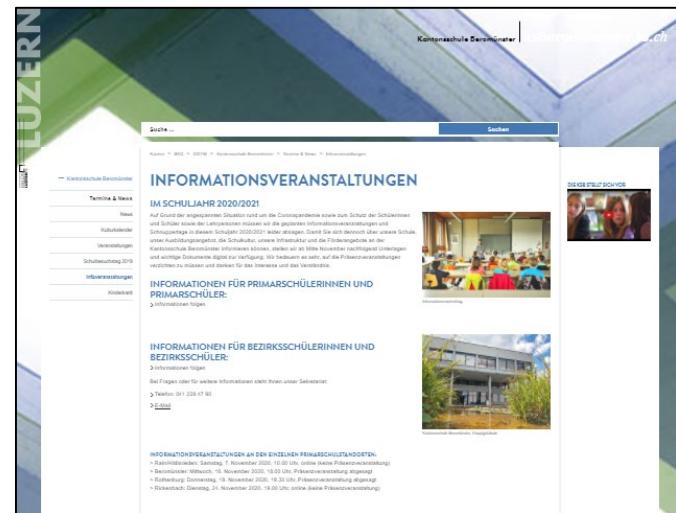
- **Schnuppertage:**  
 Montag–Freitag, 8.–12. November 2021  
 Dienstag und Mittwoch, 11. und 12. Januar 2022
- **Informationsnachmittage:**  
 Mittwoch, 10. November 2021, 13.30–15.30 Uhr  
 Mittwoch, 12. Januar 2022, 13.30–15.30 Uhr
- **Informationsabend für Eltern:**  
 Mittwoch, 19. Januar 2022, 19.30 Uhr (Aula)
- **Öffentlicher Schulbesuchstag**  
 Samstag, 8. Januar 2022, 7.30–12.00 Uhr



# Kantonsschule Beromünster

## Nützliche Links

- Kantonsschule Beromünster  
[www.ksberomuenster.lu.ch](http://www.ksberomuenster.lu.ch)  
 E-Mail: [info.ksber@edulu.ch](mailto:info.ksber@edulu.ch)
  
- Kantonsschule Seetal  
[www.ksseetal.lu.ch](http://www.ksseetal.lu.ch)
  
- Gymnasialbildung Kanton Luzern  
[www.kantonsschulen.lu.ch](http://www.kantonsschulen.lu.ch)





Bildungs- und Kulturdepartement  
**Kantonsschule Beromünster**  
Am Sandhübel 12  
6215 Beromünster

Tel. 041 228 47 90  
info.ksber@edulu.ch  
www.ksberomuenster.lu.ch