



DER WEG ZUR MATURA

Kurzinformation zum Gymnasium

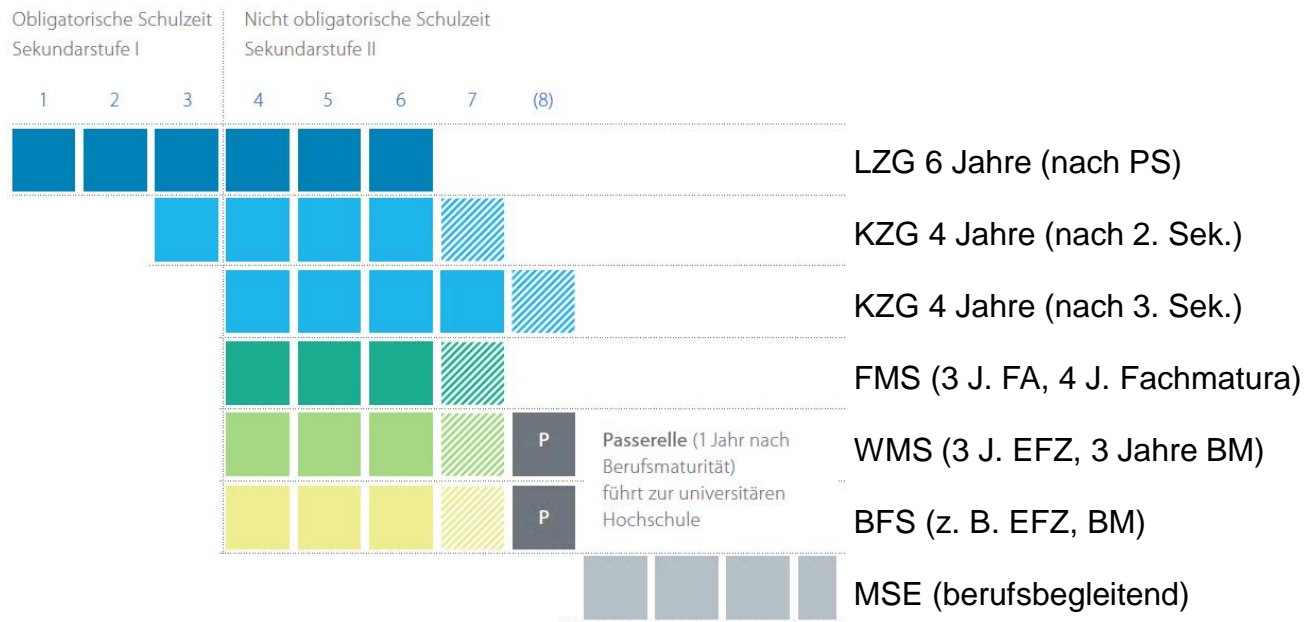
Informationsveranstaltung Schulen Rain/Hildisrieden

5. November 2022

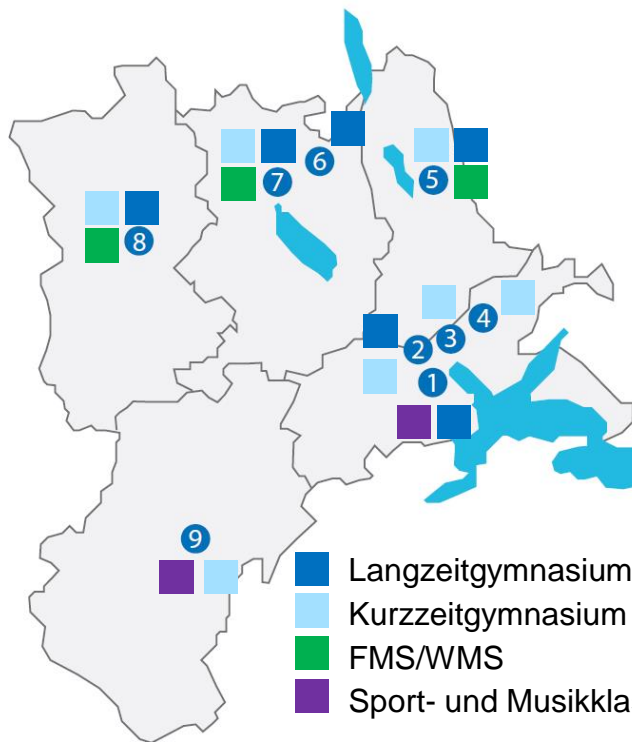
Kantonsschule Beromünster

[ksberomuenster.lu.ch](https://www.ksberomuenster.lu.ch)

Ausbildung Sek I und II



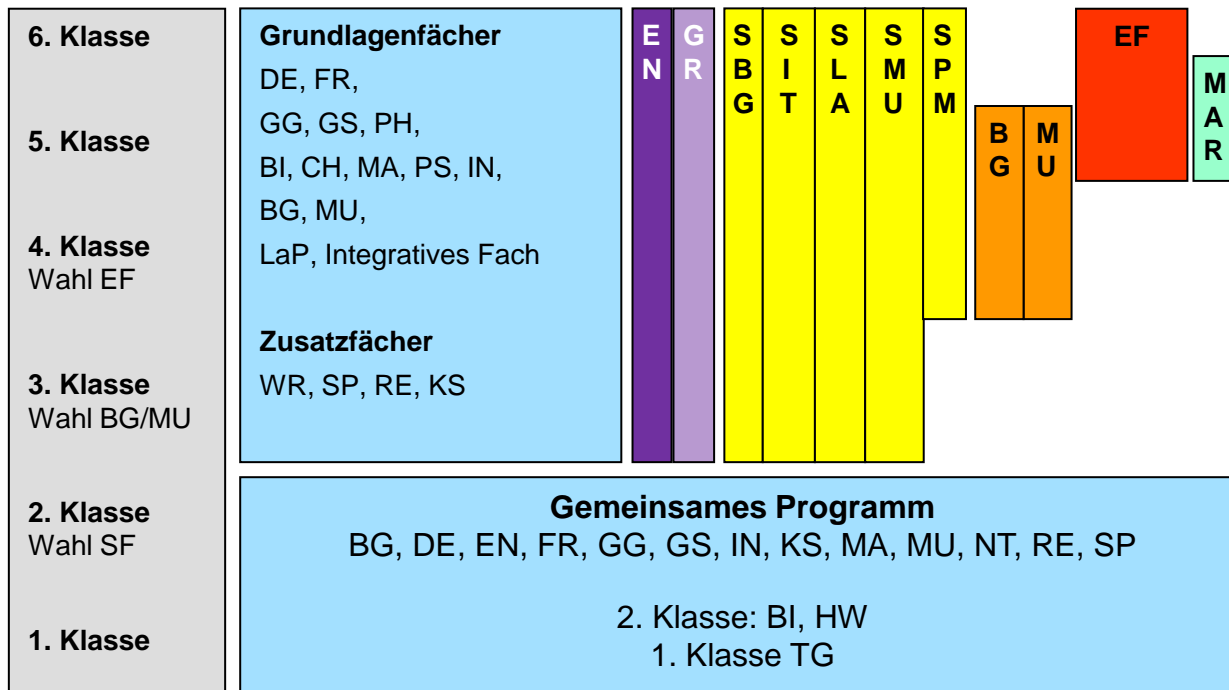
Gymnasiale Lehrgänge



- Langzeitgymnasium
- Kurzzeitgymnasium
- FMS/WMS
- Sport- und Musikklasse

- 1 Kantonsschule Alpenquai Luzern
- 2 Kantonsschule Reussbühl Luzern /
Maturitätsschule für Erwachsene Luzern
- 3 Kantonsschule Musegg Luzern
- 4 Gymnasium St. Klemens
- 5 Kantonsschule Seetal
- 6 Kantonsschule Beromünster
- 7 Kantonsschule Sursee
- 8 Kantonsschule Willisau
- 9 Kantonsschule Schüpfheim / Gymnasium Plus

Ausbildung bis zur Matura



Übertritt und Anforderungen

Aus der Primarschule ins LZG:

Richtwert 5.2 in den Fächern Deutsch, Mathematik, sowie Natur-Mensch-Gesellschaft

Aus der Sekundarschule ins KZG:

ISS: mind. 3 Fächer Niveau A; keine Note unter 4.5; in einem Niveaufach Niveau B; Note mindestens 5.0;
In NMG mind. Note 4.5 im Anforderungsprofil A/B

GSS: Niveau A DE, MA, FR und EN mind. 4.5 und NMG 4.5 (Profil A/B) am Ende 1. Sem. 2. oder 3. Sek.

Kantonsschule Beromünster



345 Schülerinnen und Schüler

17 Klassen

48 Fachlehrpersonen

Kantonsschule Beromünster

Was uns ausmacht ...

- Überschaubarkeit
- Persönlicher Kontakt
- Kurze Kommunikationswege
- Gesamtschulische Anlässe
- Mitsprache Schüler/-innen

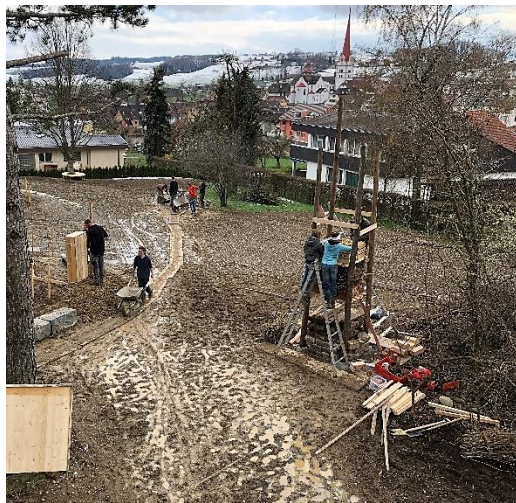


Kantonsschule Beromünster

Wo Schülerinnen und Schüler bei uns mitgestalten ...



Schulentwicklung/Schulleitung
Schüler*innen-Organisation



Schulraumgestaltung
Lebensturm / Biologie

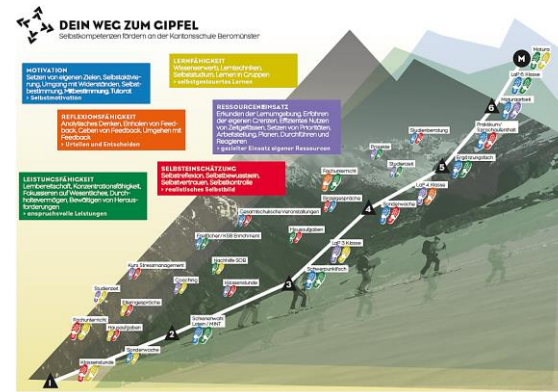


Kunst am Bau
Vogelschutz / Bildner. Gestalten

Kantonsschule Beromünster

Was uns wichtig ist ...

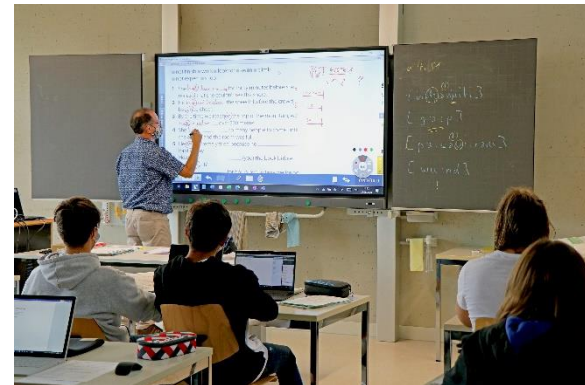
- Förderung Selbstkompetenzen
- Teamfähigkeit
- Vernetztes Denken (z.B. LaP)
- BYOD/Umgang mit digit. Medien
- Begabungs-/Begabtenförderung
- Coaching



Kantonsschule Beromünster

Was aktuell ist ...

- Komplett sanierte Schulzimmer
- Moderne ICT-Mittel (Multitouchscreens)
- Einsatz eigene Laptops (ab 1. Klasse)
- Aktualisierung aller Lehrpläne
- Neue Wochenstundentafel mit zeitgemässen Fächern (integrative Fächer)
- Entwicklung neue Lehr- und Lernformen (Partnerschule der ASW Wutöschingen)



Kantonsschule Beromünster

Schwerpunkt- und Ergänzungsfächer

SF (14 Jahreslektionen)	EF (4 Jahreslektionen)
Bildnerisches Gestalten	Chemie
Italienisch	Ethik/Religion
Latein	Geografie
Musik	Geschichte
Physik/Mathematik	Informatik
	Pädagogik/Psychologie
	Wirtschaft und Recht

Kantonsschule Beromünster

- Instrumentalunterricht:
Freiwillig: von **Akkordeon** bis zu **Violine**, bis (20 Instrumente)
Obligatorisch: GF/SF Musik



- Freifächer:
Italienisch, Spanisch, Griechisch, DELF, First, Advanced, Programmieren, Chemie, Astronomie, Börse, Chor, Theater, Jazztanz, Band-Projekt, Volleyball usw.

Kantonsschule Beromünster

Informationsveranstaltungen

- **Schnuppertage:**
 Montag–Freitag, 7.–11. November 2022
 Dienstag und Mittwoch, 17. und 18. Januar 2023
- **Informationsnachmittage:**
 Mittwoch, 9. November 2022, 13.30–15.30 Uhr
 Mittwoch, 18. Januar 2023, 13.30–15.30 Uhr
- **Informationsabend für Eltern:**
 Mittwoch, 25. Januar 2023, 19.30 Uhr (Aula)
- **Öffentlicher Schulbesuchstag**
 Samstag, 14. Januar 2023, 7.30–12.00 Uhr



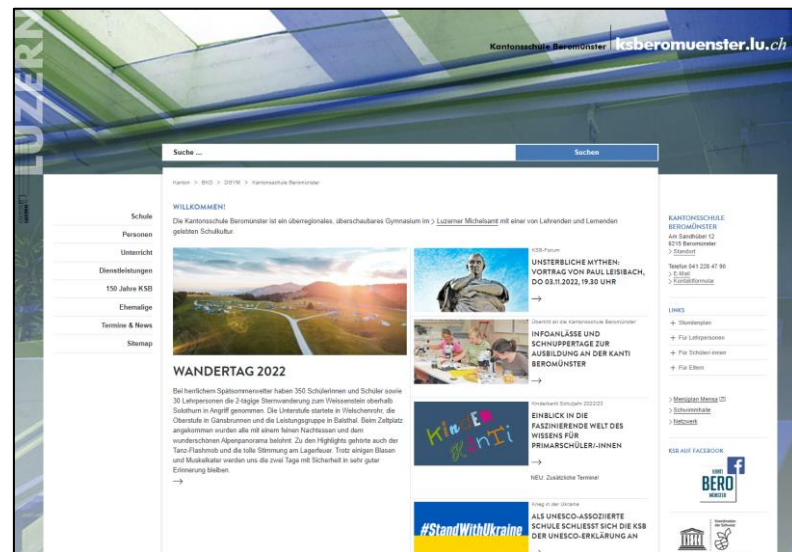
Kantonsschule Beromünster

Nützliche Links

- Kantonsschule Beromünster
www.ksberomuenster.lu.ch
 E-Mail: info.ksber@edulu.ch

- Kantonsschule Seetal
www.ksseetal.lu.ch

- Gymnasialbildung
 Kanton Luzern
www.kantonsschulen.lu.ch





Bildungs- und Kulturdepartement
Kantonsschule Beromünster
Am Sandhübel 12
6215 Beromünster

Tel. 041 228 47 90
info.ksber@edulu.ch
www.ksberomuenster.lu.ch